

STAVEBNÍ ÚPRAVY - ZŠ Doubrava

Investor:

Základní škola Doubrava Doubrava č. 546, 735 33 Doubrava
příspěvková organizace

Zpracovatel:

Ing.arch. Pavel Malina, Mánesova 470, 738 01 tel. 603 904 879, info@studiomalda.cz

Datum:

06/2021

Seznam výkresů:

- A - Souhrnná technická zpráva
- 1 - Hygienické zázemí - stávající stav a bourané kce.
- 2 - Hygienické zázemí - nový stav a nové kce.
- 3 - Polytechnika 2

STAVEBNÍ ÚPRAVY – ZŠ DOUBRAVA

základní škola Doubrava, Doubrava 546, 735 33 Doubrava

A

Souhrnná technická zpráva

Obsah

1. Identifikační údaje, údaje o stavbě.....	2
a) název stavby.....	2
b) místo stavby (adresa, čísla popisná, katastrální území, parcelní čísla pozemků),.....	2
c) Investor.....	2
d) zpracovatel dokumentace.....	2
2. Předmět dokumentace.....	2
Jedná se o revitalizaci jedné učebny (Polytechnka 2) a stavební úpravy hygienického zázemí pro potřeby bezbariérového WC.....	2
a) Učebna Polytechnka 2.....	2
b) Hygienické zázemí pro osoby s omezenou schopností pohybu.....	2

1. Identifikační údaje, údaje o stavbě

a) název stavby

STAVEBNÍ ÚPRAVY – ZŠ DOUBRAVA

b) místo stavby (adresa, čísla popisná, katastrální území, parcelní čísla pozemků),

Základní škola Doubrava, Doubrava 546, 735 33 Doubrava

c) Investor

Základní škola Doubrava, okres Karviná, příspěvková organizace
ředitelna – 596 549 105,

d) zpracovatel dokumentace

Ing.arch. Pavel Malina, Mánesova 470, 738 01
tel. 603 904 879, info@studiomalda.cz

2. Předmět dokumentace

Jedná se o revitalizaci jedné učebny (Polytechnika 2) a stavební úpravy hygienického zázemí pro potřeby bezbariérového WC.

a) Učebna Polytechnika 2

POPIS ÚPRAV:

DEMOLICE:

Podlaha: - odstranění PVC 43m²

Svítlidla: - demontáž 6ks LED svítidel zavěšené

NOVÝ STAV:

Stěny: - 2x výmalba 130m²

- 1x výmalba otěruvzdorným nátěrem do výšky 1,5m 11,3m²

Strop: - nový SDK podhled (snížení o 100mm) 43m²

Podlaha: - nivelace do 5mm + PVC 43m²

Radiátory - očištění + 2x bílý nátěr 20m²

Svítlidla: - 6ks LED svítidel zavěšené

(intenzita a pozice stejné jako původní svítidla)

b) Hygienické zázemí pro osoby s omezenou schopností pohybu

V rámci stavebních úprav učeben je požadavek na zřízení hygienického zázemí pro osoby s omezenou schopností pohybu. Vzhledem ke stavu objektu, jeho provozování a technických možnostech umístění WC pro osoby s omezenou schopností pohybu, byl vybrán prostor stávajícího hygienického zázemí pro studenty v přízemí. Změnou dispozičního řešení vznikne jedna samostatná WC kabina a samostatné bezbar. WC. V novém stavu je navrženo bezbariérové WC dle vyhlášky č. 398/2009 Sb. O obecných požadavcích zabezpečujících bezbariérové užívání staveb. Dle stísněných podmínek však nebylo možné dodržet otevírání dveří směrem ven, kde by nebylo možné s dveřmi manipulovat.

POPIS ÚPRAV:**DEMOLICE:**

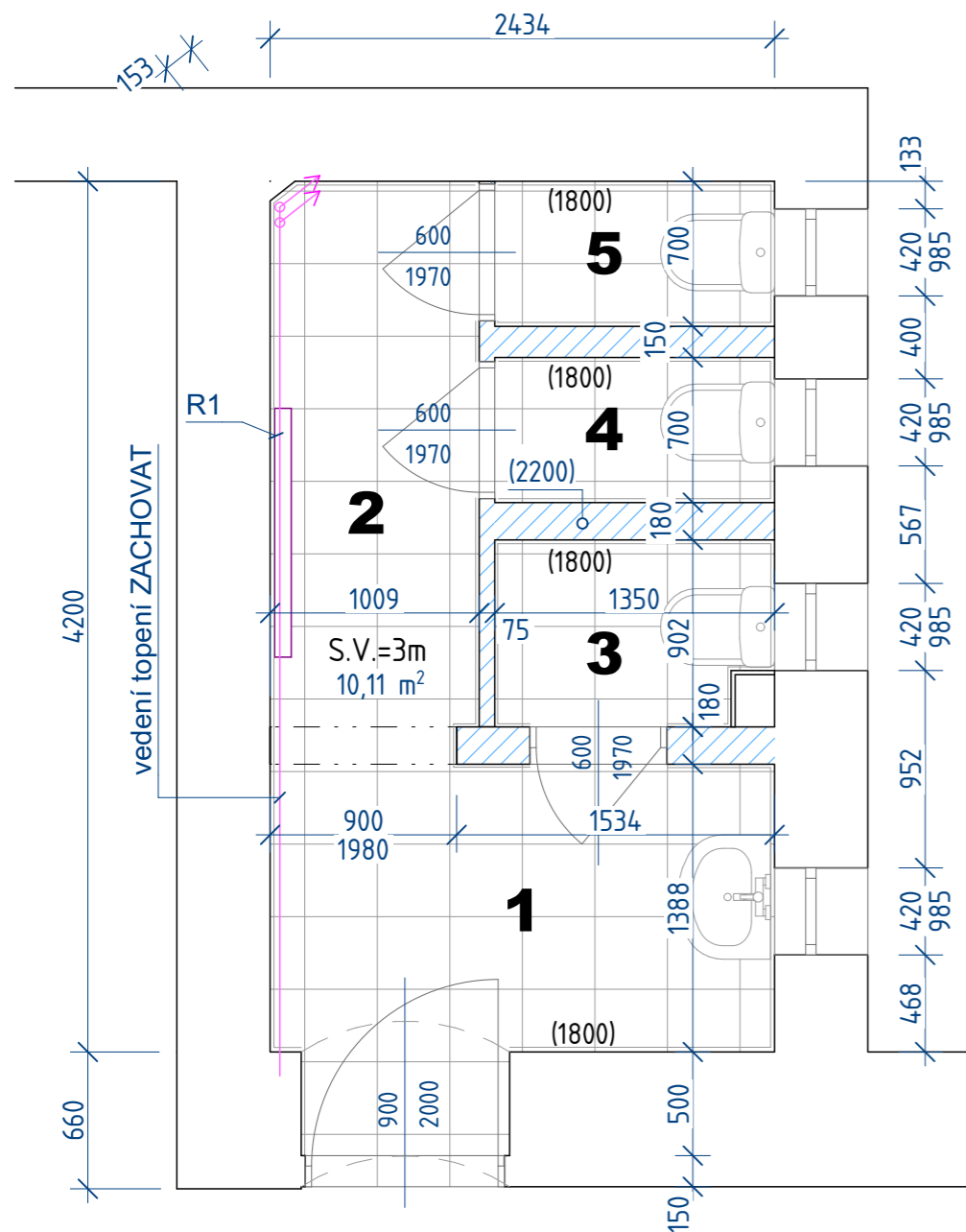
- demontáž stávajícího umyvadla včetně baterie (předsíňka)
- demontáž boxu pro mýdlo a utěrky pro zpětnou montáž
- demontáž průtokového ohříváče pro zpětnou montáž
- demontáž klozetu s nádržkou 3ks
- odstranění dveří včetně ocelových zárubní 600/1970 2ks
- demolice keramického obkladu 200x200 do výšky 1,8m - 32,5m²
- demolice dlažby 350x350 - 10,1m²
- demolice vstupních dveří 900/2000 (zárubeň zachovat)
- demolice příček z CPP výšky 2,2m - 1,4m³
- demontáž radiátoru R1 s přípravou na montáž radiátoru R2

NOVÝ STAV:

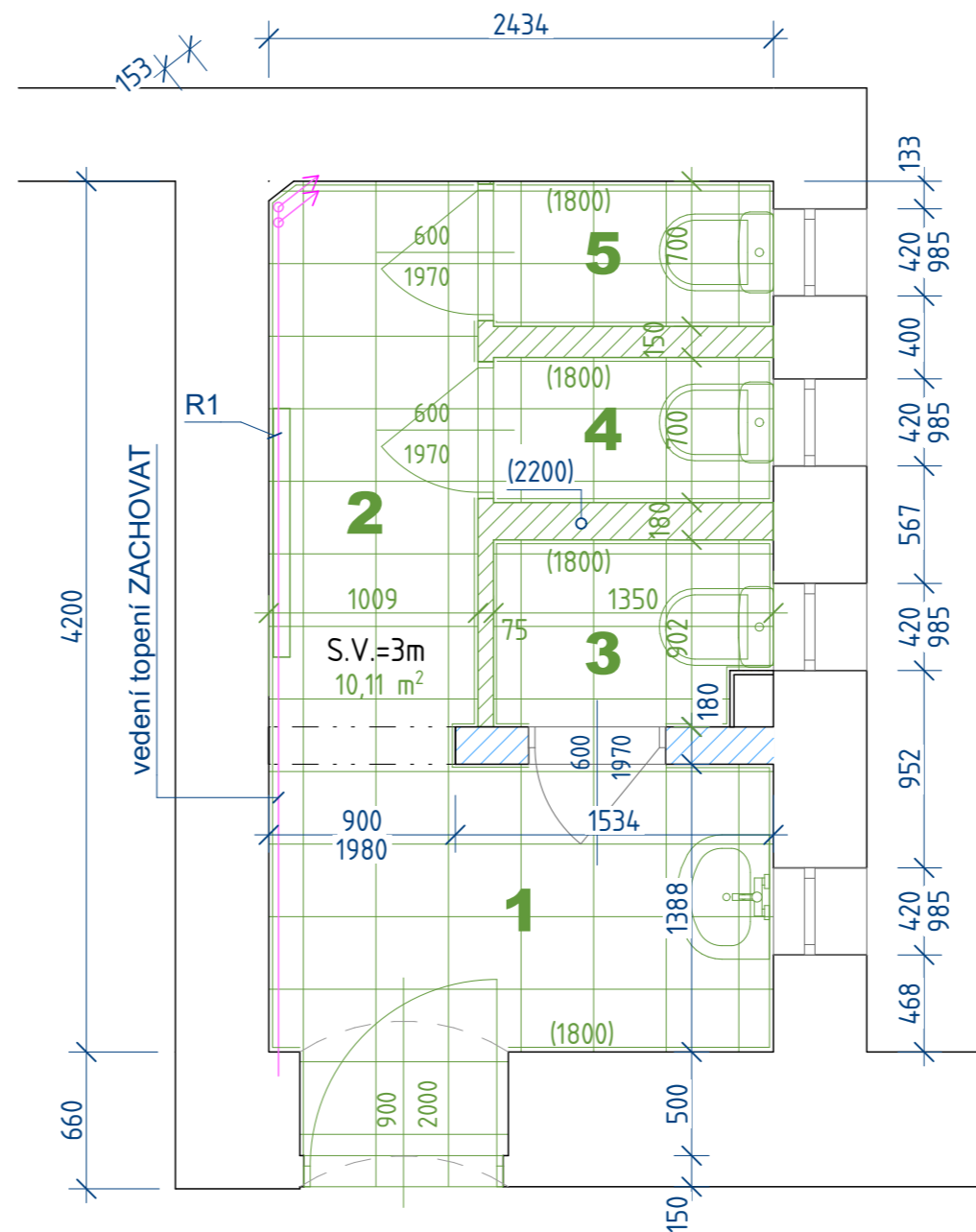
- nové příčky tl.75mm z pórobetonových tvárnic (rozdělení prostoru na místnosti 1,2,3)
- obezdění zabudované nádržky pro splachování v tl.120mm v délce 1,66m do výšky nádržky 1,25m z pórobetonových tvárnic
- nivelace podlah do 5mm - 10,1m²
- nová keramická dlažba, protiskluzná, formát 300x300 - 10,1m²
- nové zdravotnické instalace pro umyvadlo v místosti 2, vedené v drážce, v délce 2,5m
- úprava zdravotnických instalací pro napojení nového klozetu v místosti 2
- napojení dvou radiátorů na stávající ocelové potrubí
 - R2 1x deskové otopné těleso 400x600x63 typ 11
 - R3 1x deskové otopné těleso 800x600x63 typ 11
- nový keramický obklad 20x20, do výšky 1,8m 36m²
- výmalba stěn, bílá, 1x 25m²
- výmalba stropu, bílá, 1x 10,1m²
- N1 keramické umyvadlo 59x45,5cm, pro tělesně postižené, umyvadlo musí být opatřeno nástěnou výtokovou baterií s pákovým ovládáním. Umyvadlo musí umožnit podjezd osoby na vozíku, jeho horní hrana musí být ve výšce 800 mm, po pravici umístit podavač ubrousku včetně nádržky na mýdlo
- N2 nová podomítková nádrž s klozetem, horní hrana sedátka záchodové mísy musí být ve výšce 460 mm nad podlahou, po obou stranách záchodové mísy musí být sklopné madla ve vzájemné vzdálenosti 600 mm a ve výšce 800 mm nad podlahou a záchodovou mísu musí přesahovat o 100 mm, na zeď po pravici umístit podavač toaletního papíru
- N3 instalace stávajícího klozetu s nádržkou včetně podavače toaletního papíru
- N4 instalace stávajícího umyvadla, včetně baterie, nádržky na mýdlo a podavače na ubrousky
- D1 - nové dveře se zárubní do příčky 75mm, pravé, dveřní křídlo z DTD v bílé barvě, zárubeň šedý komaxit, otevírání dovnitř místnosti. Dveřní křídlo musí být ve výšce 800 až 900 mm opatřeno vodorovným madlem přes celou jejich šířku, umístěna na straně opačné než jsou závěsy
- D2 - nové posuvné celoskleněné dveře, s elektronickým otevíráním 1000/2300, s polepem imitující dělení původních dveří. Konkrétní podoba bude řešena před realizací mezi projektantem a grafikem.

vypracoval: Ing. arch. Pavel Malina

stávající stav



bourané konstrukce



LEGENDA MATERIÁLŮ:

- STÁVAJÍCÍ KONSTRUKCE (CIHLENÉ ZDIVO)
- STÁVAJÍCÍ KONSTRUKCE (CIHLENÉ ZDIVO)

Tabulka místností

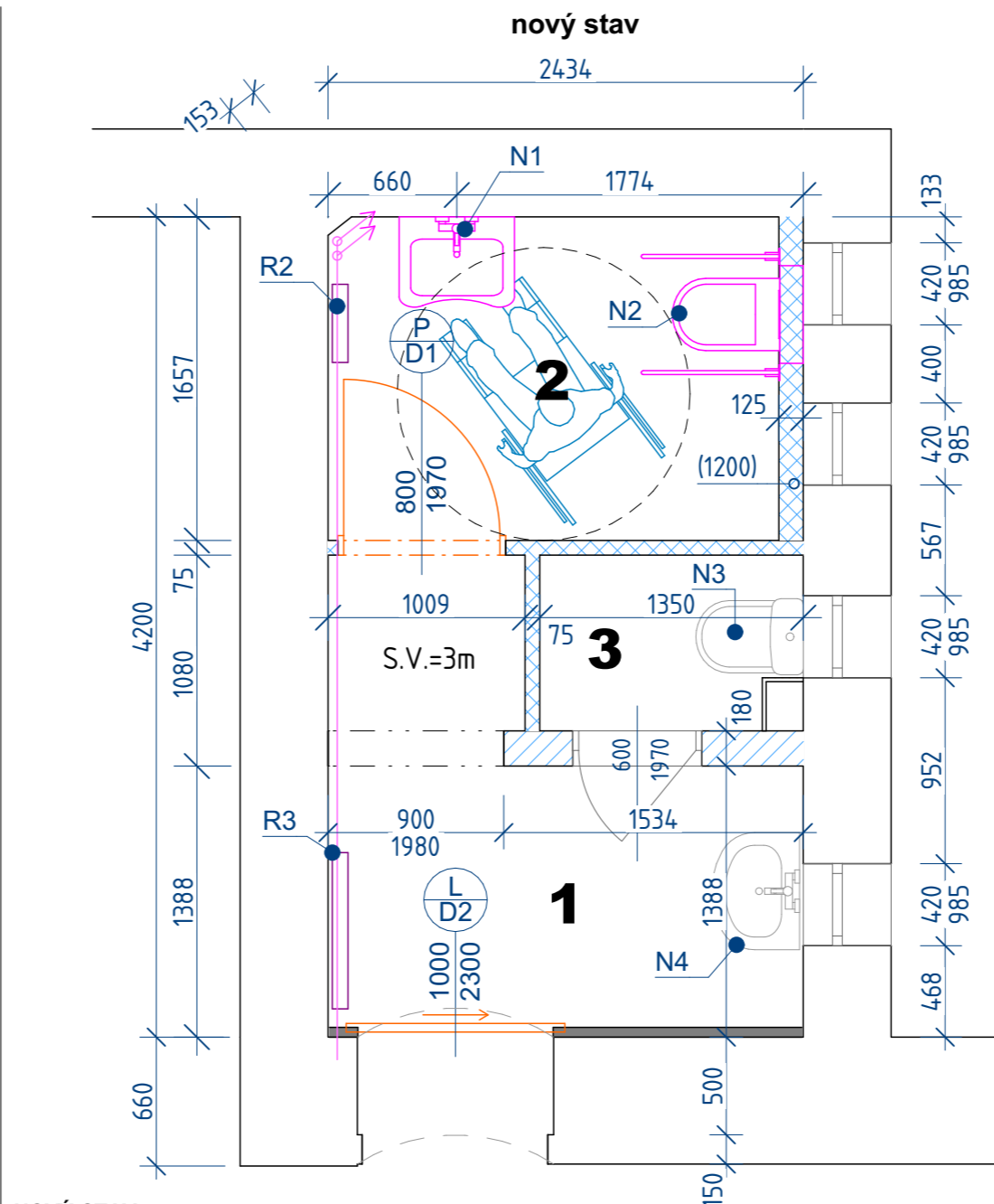
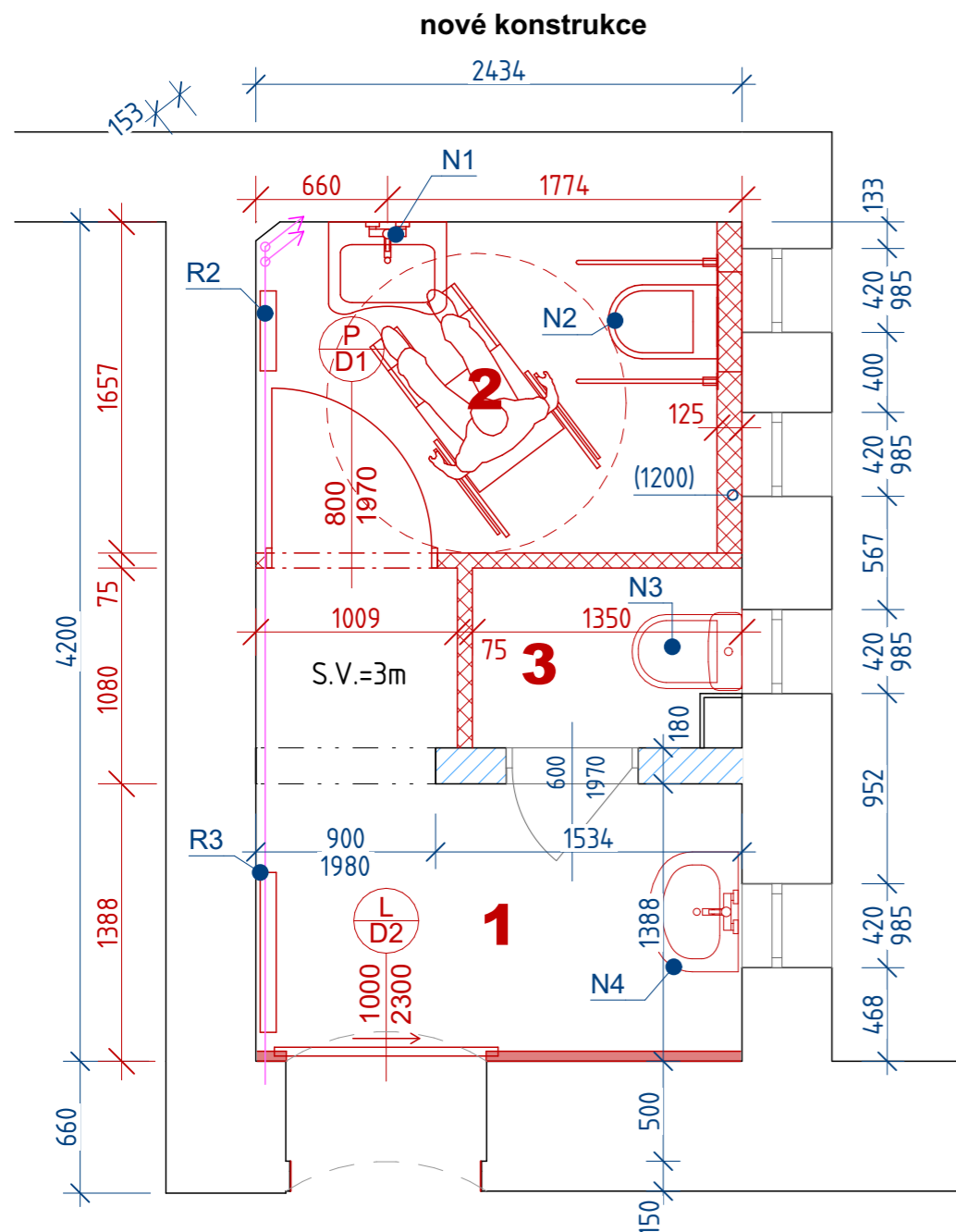
Č.	Název místnosti	Plocha (m2)	Nášlapná vrstva	Povrchová úprava zdí	stropu
1	Předsíňka	3,38	Keramická dlažba	Omítka + obklad	Omítka
2	Chodba	2,81	Keramická dlažba	Omítka + obklad	Omítka
3	WC kabina	1,22	Keramická dlažba	Omítka + obklad	Omítka
4	WC kabina	0,95	Keramická dlažba	Omítka + obklad	Omítka
5	WC kabina	0,95	Keramická dlažba	Omítka + obklad	Omítka
		9,30 m²			

POPIS ÚPRAV:

DEMOLICE:

- demontáž stávajícího umyvadla včetně baterie (předsíňka)
- demontáž boxu pro mýdlo a utěrky pro zpětnou montáž
- demontáž průtokového ohřívače pro zpětnou montáž
- demontáž klozetu s nádržkou 3ks
- odstranění dveří včetně ocelových zárubní 600/1970 2ks
- demolice keramického obkladu 200x200 do výšky 1,8m - 32,5m²
- demolice dlažby 350x350 - 10,1m²
- demolice vstupních dveří 900/2000 (zárubeň zachovat)
- demolice příček z CPP výšky 2,2m - 1,4m³
- demontáž radiátoru R1 s přípravou na montáž radiátoru R2

Zodp. projektant	Ing.arch. Pavel Malina	studio malda
Vypracoval	Ing.arch. Pavel Malina	
Investor	Základní škola Doubrava – příspěvková organizace,	603 904 879 info@studiomalda.cz www.studiomalda.cz
Místo stavby:	Základní škola Doubrava Doubrava č. 546, 735 33 Doubrava	
Akce:	STAVEBNÍ ÚPRAVY - ZŠ Doubrava	
Hygienické zázemí - stávající stav a bourané kee.		M 1:35
FORMÁT	DATUM	STUPEŇ PD
A3	06/2021	DPS
Číslo paré	Č. V.	1



LEGENDA MATERIÁLŮ:

- STÁVAJÍCÍ KONSTRUKCE (CIHLENÉ ZDIVO)
- STÁVAJÍCÍ KONSTRUKCE (CIHLENÉ ZDIVO)
- ZDIVO Z PÓROBETONOVÝCH TVÁRNIC

Poznámky:

- WC kabina pro osoby s omezenou schopností pohybu musí dodržovat vyhlášku č. 398/2009 Sb. Vyhláška o obecných technických požadavcích zabezpečujících bezbariérové užívání staveb.
- součástí dokumentace není dokumentace nových elektroinstalací
- kladečské schéma nových keramických obkladů a dlažby bude před realizací konzultováno s projektantem na základě konkrétního výběru

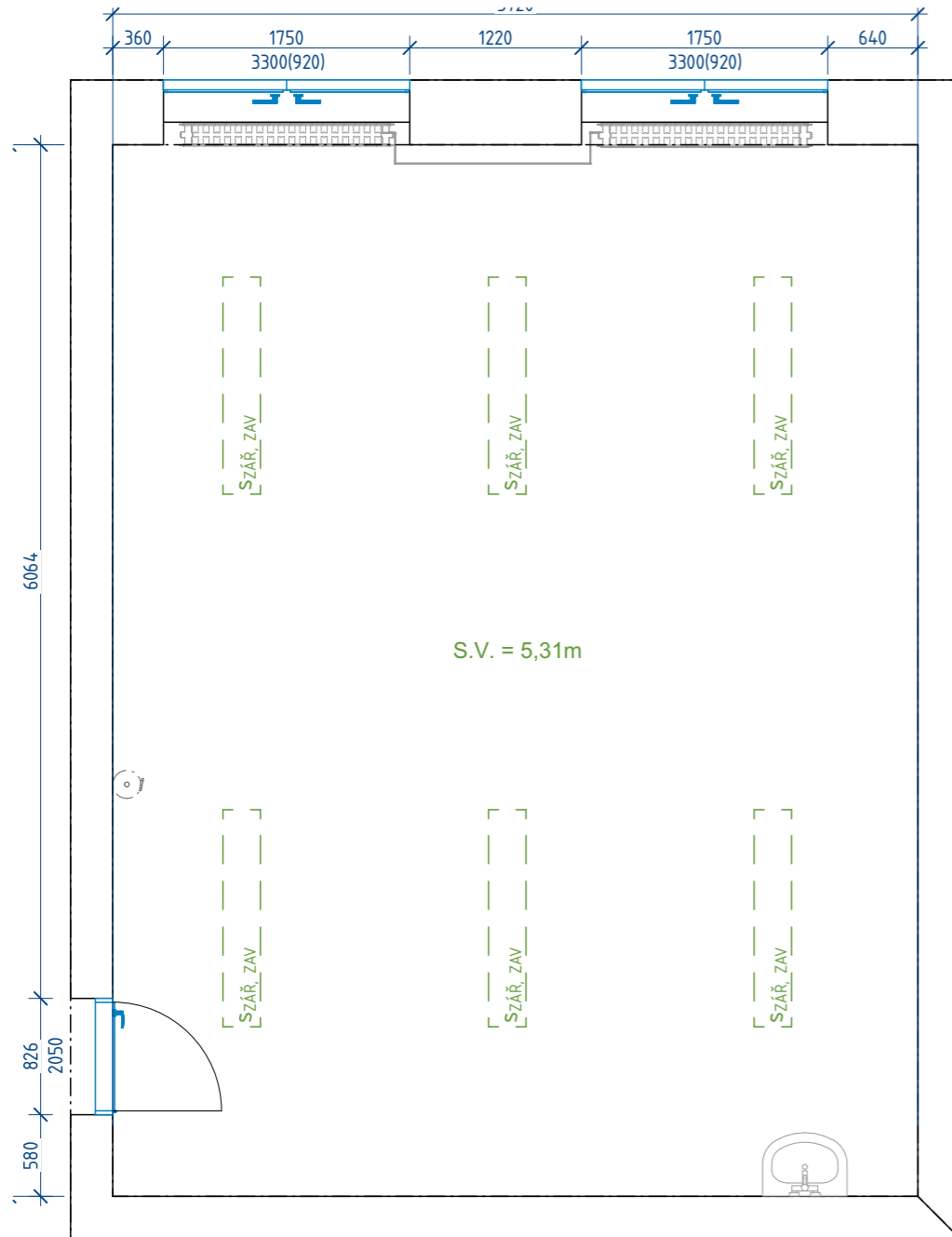
Tabulka místností					
Č.	Název místnosti	Plocha (m2)	Nášlapná vrstva	Povrchová úprava zdí	stropu
1	Předsíňka	4,45	Keramická dlažba	Omítka + obklad	Omítka
2	Bezbar. WC	3,82	Keramická dlažba	Omítka + obklad	Omítka
3	WC kabina	1,22	Keramická dlažba	Omítka + obklad	Omítka
		9,48 m²			

NOVÝ STAV:

- nové příčky tl.75mm z pórobetonových tvárníc (rozdělení prostoru na místnosti 1,2,3)
- obezdění zabudované nádržky pro splachování v tl.120mm v délce 1,66m do výšky nádržky 1,25m z pórobetonových tvárníc
- nivelace podlah do 5mm - 10,1m²
- nová keramická dlažba, protisklzná, formát 300x300 - 10,1m²
- nové zdravotnické instalace pro umyvadlo v místosti 2, vedené v drážce, v délce 2,5m
- úprava zdravotnických instalací pro napojení nového klozetu v místosti 2
- napojení dvou radiátorů na stávající ocelové potrubí
 - R2 1x deskové otopné těleso 400x600x63 typ 11
 - R3 1x deskové otopné těleso 800x600x63 typ 11
- nový keramický obklad 20x20, do výšky 1,8m 36m²
- výmalba stěn, bílá, 1x 25m²
- výmalba stropu, bílá, 1x 10,1m²
- N1 keramické umyvadlo 59x45,5cm, pro tělesně postižené, umyvadlo musí být opatřeno nástěnou výtokovou baterií s pákovým ovládním. Umyvadlo musí umožnit podjezd osoby na vozíku, jeho horní hrana musí být ve výšce 800 mm, po pravici umístit podavač ubrousku včetně nádržky na mýdlo
- N2 nová podomítková nádrž s klozetem, horní hrana sedátka záchodové mísy musí být ve výši 460 mm nad podlahou, po obou stranách záchodové mísy musí být sklopné madla ve vzájemné vzdálenosti 600 mm a ve výši 800 mm nad podlahou a záchodovou mísu musí přesahovat o 100 mm, na zeď po pravici umístit podavač toaletního papíru
- N3 instalace stávajícího klozetu s nádržkou včetně podavače toaletního papíru
- N4 instalace stávajícího umyvadla, včetně baterie, nádržky na mýdlo a podavače na ubrousky
- D1 - nové dveře se zárubní do příčky 75mm, pravé, dveřní křídlo z DTD v bílé barvě, zárubeň šedý komaxit, otevírání dovnitř místnosti. Dveřní křídlo musí být ve výši 800 až 900 mm opatřeno vodorovným madlem přes celou jejich šířku, umístěna na straně opačné než jsou závěsy
- D2 - nové posuvné celoskleněné dveře, s elektronickým otevíráním 1000/2300, s polepem imitující dělení původních dveří. Konkrétní podoba bude řešena před realizací mezi projektantem a grafikem.

Zodp. projektant	Ing.arch. Pavel Malina	studio malda
Vypracoval	Ing.arch. Pavel Malina	
Investor	Základní škola Doubrava – příspěvková organizace,	603 904 879 info@studiomalda.cz www.studiomalda.cz
Místo stavby:	Základní škola Doubrava Doubrava č. 546, 735 33 Doubrava	
Akce:	STAVEBNÍ ÚPRAVY - ZŠ Doubrava	
Hygienické zázemí - nový stav a nové kce.		M 1:35
FORMÁT	DATUM	STUPEŇ PD
A3	06/2021	DPS
Číslo paré	Č. V.	2

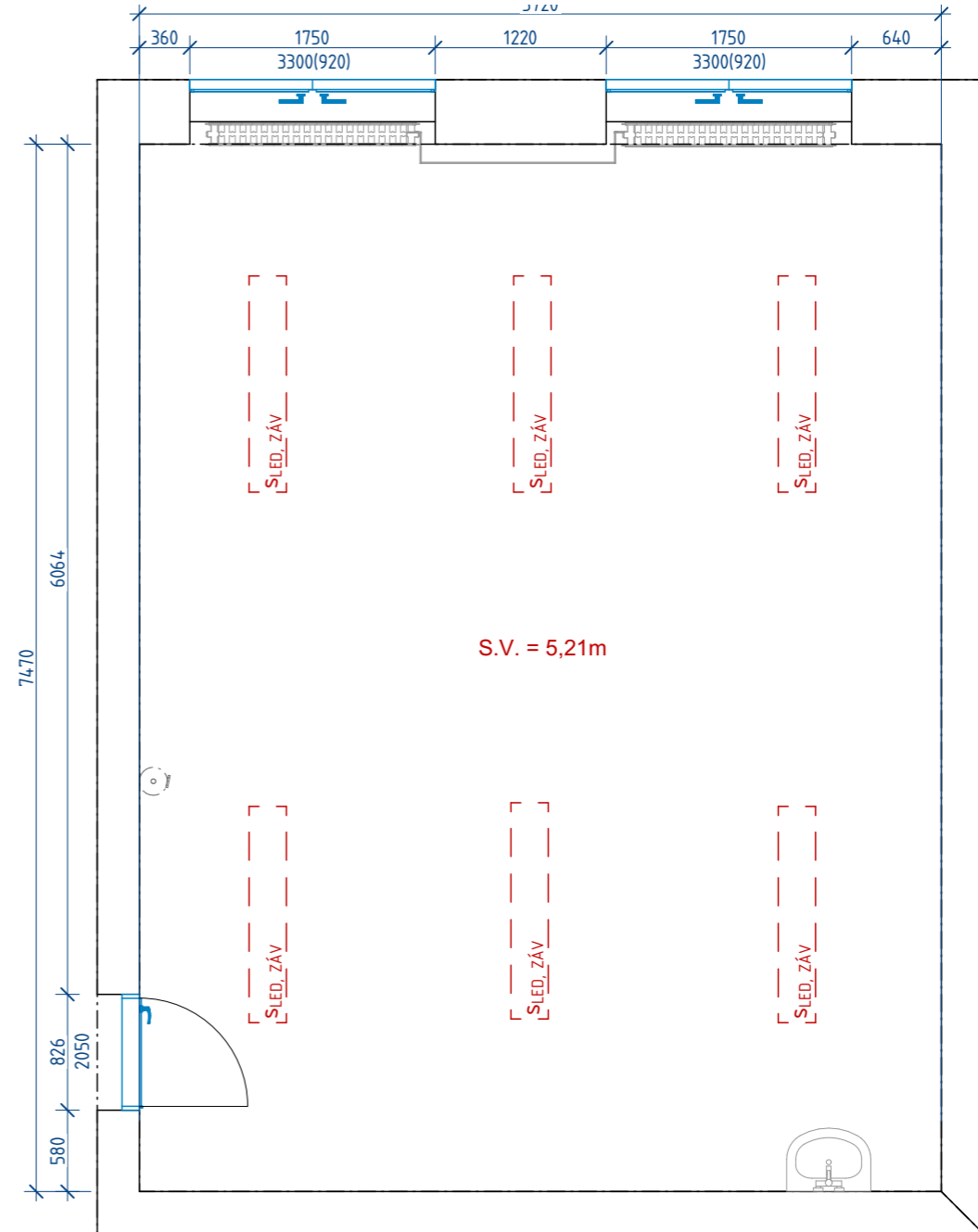
nové konstrukce



DEMOLICE:

Podlaha: - odstranění PVC 43m²
Svítlidla: - demontáž 6ks LED svítidel zavěšené

nový stav



NOVÝ STAV:

Stěny: - 2x výmalba 130m²
- 1x výmalba otěruvzdorným nátěrem do výšky 1,5m 11,3m²
Strop: - nový SDK podhled (snížení o 100mm) 43m²
Podlaha: - nivelace do 5mm + PVC 43m²
Radiátory - očištění + 2x bílý nátěr 20m²
Svítlidla: - 6ks LED svítidel zavěšené
(intenzita a pozice stejné jako původní svítidla)

Poznámky:

- součástí dokumentace není dokumentace nových elektroinstalací

Zodp. projektant	Ing.arch. Pavel Malina	studio malda
Vypracoval	Ing.arch. Pavel Malina	
Investor	Základní škola Doubrava – příspěvková organizace,	603 904 879 info@studiomalda.cz www.studiomalda.cz
Místo stavby:	Základní škola Doubrava Doubrava č. 546, 735 33 Doubrava	
Akce:	STAVEBNÍ ÚPRAVY - ZŠ Doubrava	
Polytechnika 2		M 1:50
FORMÁT	DATUM	STUPEŇ PD
A3	06/2021	DPS
Číslo paré	Č. V.	Č. ZAKÁZKY
		22_09
		3